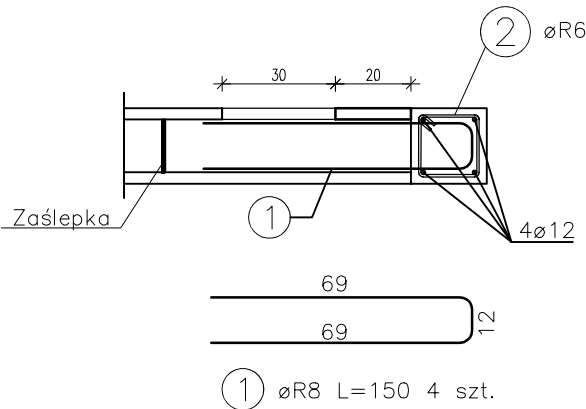


Klasa ekspozycji: X0
Klasa konstrukcji: S4

Beton: C25/30
Stal: A-IIIN (RB500)
Otulina: $C_{nom}=3,0cm$

SZCZEGÓŁ WIEŃCA OBWODOWEGO



W razie potrzeby wyprowadzić z wieńca zbrojenie startowe pod trzpienie w ścianie attyki.

NAZWA OBIEKTU BUDOWLANEGO	BUDOWA BUDYNKU POCZEKALNI DLA PODRÓŻNYCH PRZEKRACZAJĄCYCH GRANICĘ W RUCHU AUTOKAROWYM (WJAZD DO UE) NA DROGOWYM PRZEJŚCIU GRANICZNYM W BUDOMIERZU, BUDOWA PRZYŁĄCZY: WODOCIĄGOWEGO, KANALIZACJI SANITARNEJ, KANALIZACJI DESZCZOWEJ, CIEPŁOWNICZEGO, PRZEBUDOWA ISTNIEJĄCYCH UTWARDZEŃ Z BUDOWĄ I WYTYCZENIEM MIEJSC POSTOJOWYCH DLA AUTOKARÓW, PRZEBUDOWA INSTALACJI ELEKTROENERGETYCZNEJ, TELETECHNICZNEJ, KANALIZACJI DESZCZOWEJ		
NAZWA INWESTORA	SKARB PAŃSTWA, WOJEWODA PODKARPACKI UL. GRUNWALDZKA 15, 35-959 RZESZÓW		
ADRES OBIEKTU BUDOWLANEGO	DZIAŁKA NUMER EWIDENCYJNY 508/3, OBREB EWIDENCYJNY 0005 BUDOMIERZ, JEDNOSTKA EWIDENCYJNA 100904, 2 GMINA LUBACZÓW		
TYTUŁ RYSUNKU	WYMIAN W4/1		
KONSTRUKCJA			
IMIE I NAZWISKO - PROJEKTANTA	MGR INŻ. WOJCIECH NABAGŁO	PODPIS:	
NUMER UPRAWNIENI BUDOWLANYCH	PODK/0318/PWOK/18		
DATA SPORZĄDZENIA	PAŹDZIERNIK 2022		
IMIE I NAZWISKO - PROJEKTANTA SPRAWDZAJĄCEGO	MGR INŻ. ROMAN INGLOT	PODPIS:	
NUMER UPRAWNIENI BUDOWLANYCH	UAN/VII/8386/53/84		
DATA SPORZĄDZENIA	PAŹDZIERNIK 2022		
SKALA RYSUNKU	1:20	NUMER RYSUNKU	RYS. K16